

11 mai 2021

Point de situation quotidien

en Provence-Alpes-Côte d'Azur

A RETENIR

En semaine 18 la circulation virale diminue au niveau régional et départemental. La plupart des indicateurs épidémiologiques évoluent nettement à la baisse. Les taux de positivité et d'incidence sont même inférieurs aux taux nationaux.

Le taux de positivité est compris entre 2,3 % dans les Alpes-Maritimes et 6,4 % dans le Vaucluse. Les variants 20H/501Y.V2 (Sud-Africain) ou 20J/501Y.V3 (Brésilien) restent encore très minoritaires et représentent 2,6 % des prélèvements positifs testés par RT-PCR de criblage en Paca. Ce pourcentage varie entre 1,4 % dans le Var à 3,9 % dans les Alpes-Maritimes. Il est inférieur au taux national (5,7 %).

Même si les indicateurs hospitaliers montrent une amélioration, la tension reste encore forte sur le système de soins. Plus d'un quart des patients entrant en soins critiques ont moins de 55 ans. L'impact de l'épidémie sur les décès est toujours visible en milieu hospitalier. Le nombre de patients hospitalisés décédés dans la région est en baisse mais reste élevé en semaine 18 avec 139 décès contre 175 en semaine 17.

La couverture vaccinale poursuit sa progression dans la région. Au 9 mai, 29 % de la population (27 % en France) avait reçu au moins une première injection de vaccin et 15 % avait bénéficié d'un schéma vaccinal complet (13 % en France).

Parmi les personnes âgées de 75 ans et plus, cette proportion atteignait 73 % pour la première injection et 58 % pour un schéma vaccinal complet.

A l'hôpital

Bilan au 11 mai

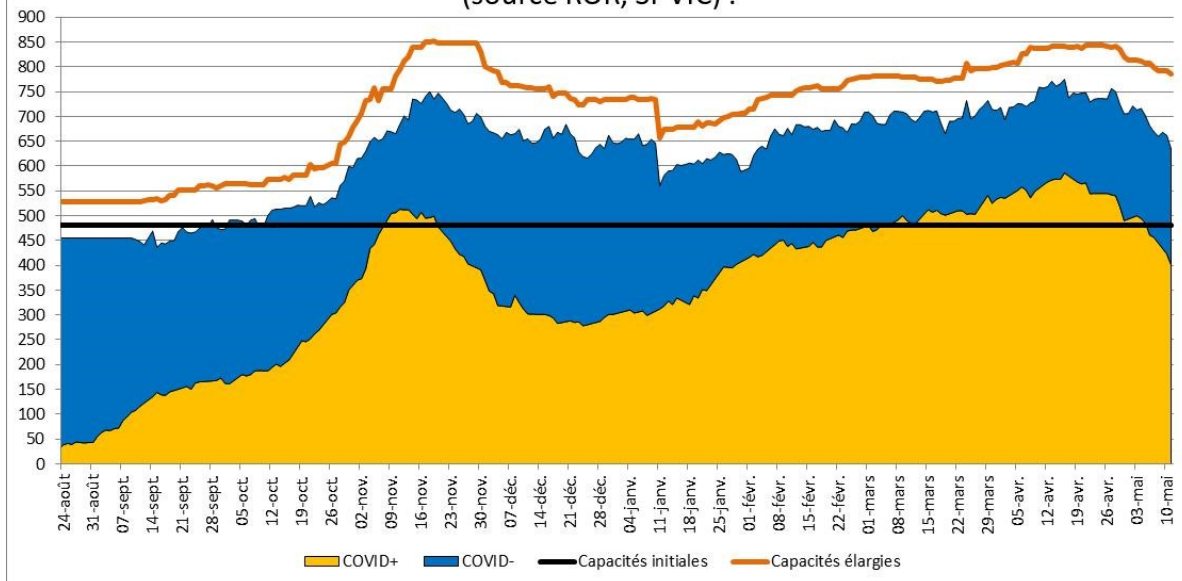
Entre parenthèses figurent les évolutions par rapport au dernier bilan publié par l'ARS Paca le 10 mai

	Hospitalisations conventionnelles	Réanimations (réanimation, unité soins continue et soins intensifs)	Patients en soins de suite et de réadaptation (SSR)	Ratio de patients Covid en réanimation/ capacité initiale* (%)	Taux d'occupation des lits de réanimation (%)	Décès à l'hôpital (depuis le début de la crise)
Région Paca	1 004 (-32)	401 (- 22)	914 (-27)	83,5	80,8	7 737 (+21)
Alpes-de-Haute-Provence	41	11 (+2)	70	183,3	87,5	241
Hautes-Alpes	17	10	10 (-14)	125,0	66,7	252
Alpes-Maritimes	140 (-9)	49 (-3)	172 (-1)	56,3	65,2	1 496 (+2)
Bouches-du-Rhône	525 (-14)	246 (-15)	418	80,7	83,4	3 473 (+7)
Var	140 (-6)	61 (-5)	144 (-5)	105,2	85,6	1 422 (+6)
Vaucluse	141 (-3)	24 (-1)	100 (-7)	150,0	88,5	853 (+6)

Les capacités initiales correspondent au nombre de lits autorisés avant la crise Covid-19 en fonctionnement courant des établissements de santé.

A l'hôpital

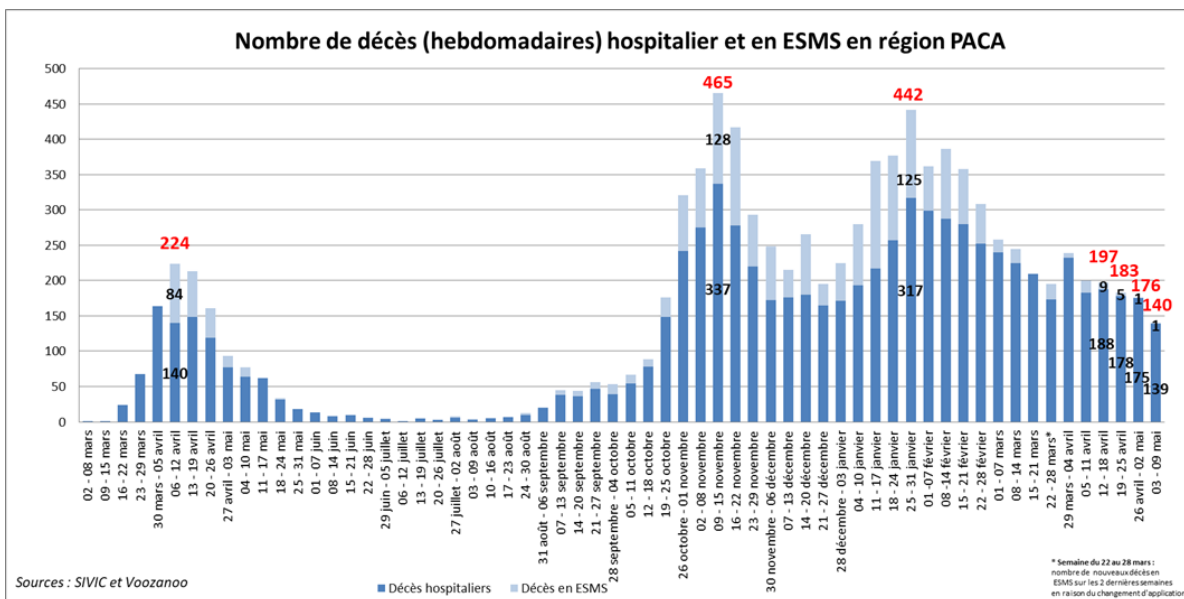
Evolution du nombre de patients dans les unités de réanimation (source ROR, SI-VIC) :



Evolution du nombre de patients dans les unités de réanimation en région Provence-Alpes-Côte d'Azur.

Les décès

Nombre de décès (hebdomadaires) hospitalier et en ESMS en région PACA



Evolution du nombre de décès hospitaliers et en établissements médico-sociaux par semaine calendaire.

En Ehpad

Les données ci-dessous sont actualisées chaque mardi. Date de la dernière mise à jour : 11 mai 2021.

Depuis le début de la crise (7 mars 2020)	Résidents Covid-19 en Ehpad	Décès Covid-19 signalés en Ehpad
Région Paca	17 769	1 999
Alpes-de-Haute-Provence	809	120
Hautes-Alpes	613	73
Alpes-Maritimes	4 205	447
Bouches-du-Rhône	7 046	725
Var	3 476	449
Vaucluse	1 620	185

Suivi des clusters

Les données ci-dessous sont actualisées chaque mardi. Date de la dernière mise à jour : 11 mai 2021.

Nombre de clusters	Actifs
Région Paca	369
Alpes-de-Haute-Provence	12
Hautes-Alpes	3
Alpes-Maritimes	57
Bouches-du-Rhône	138
Var	76
Vaucluse	83



Les clusters dits « actifs » sont en cours d'investigation (hors ESMS) par les équipes de l'ARS et de Santé Publique France.

Les indicateurs épidémiologiques

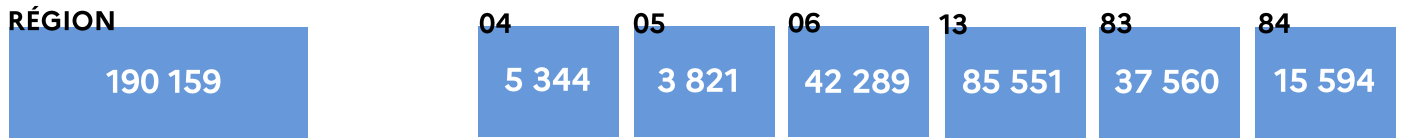
Du 3 au 9 mai (semaine 18)

Les données ci-dessous sont actualisées les mardis et les vendredis. Date de la dernière mise à jour : 11 mai 2021.

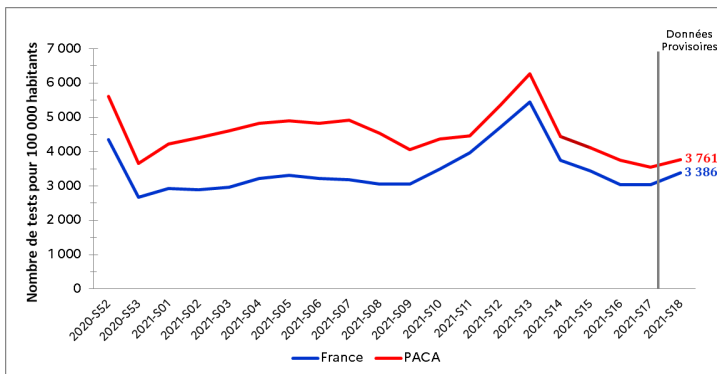
Source : Santé Publique France, cellule régionale Paca-Corse

LE NOMBRE DE TESTS

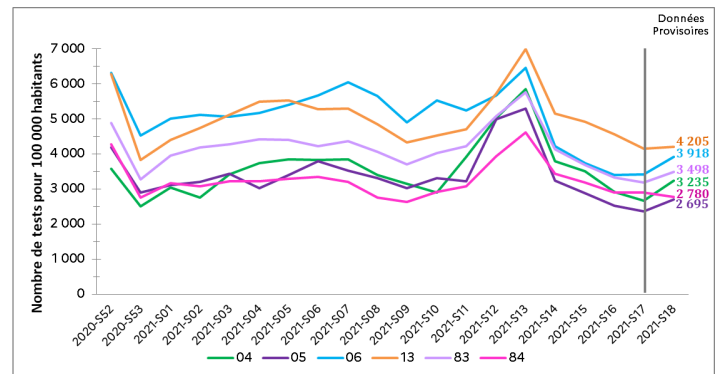
Du 3 au 9 mai



ÉVOLUTION DU TAUX DE DÉPISTAGE



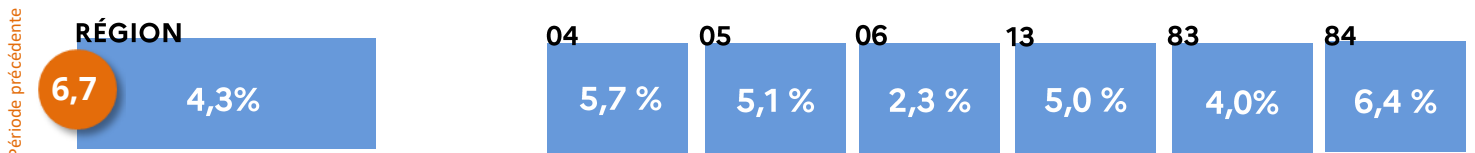
Taux de dépistage France / Paca



Taux de dépistage par département

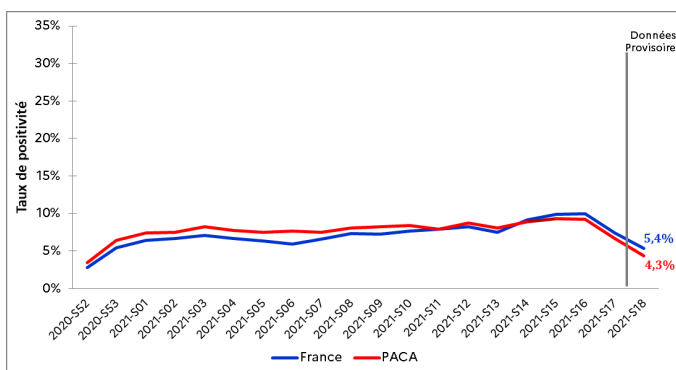
TAUX DE POSITIVITÉ

Du 3 au 9 mai

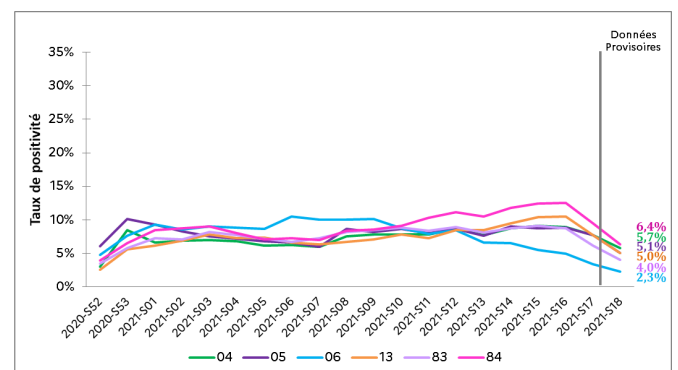


Le taux de positivité est en forte baisse en semaine 18. Il a baissé de 5 points en 2 semaines. Le taux de positivité est compris entre 2,3 % dans les Alpes-Maritimes et 6,4 % dans le Vaucluse.

ÉVOLUTION DU TAUX DE POSITIVITÉ



Taux de positivité France / Paca



Taux de positivité par département

TAUX D'INCIDENCE

Du 3 au 9 mai

Période précédente

RÉGION

237

163

04

186

05

137

06

89

13

211

83

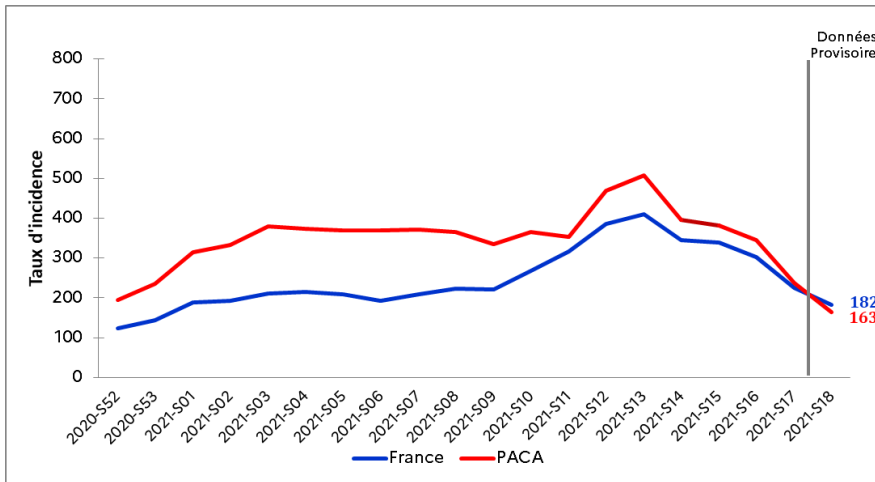
141

84

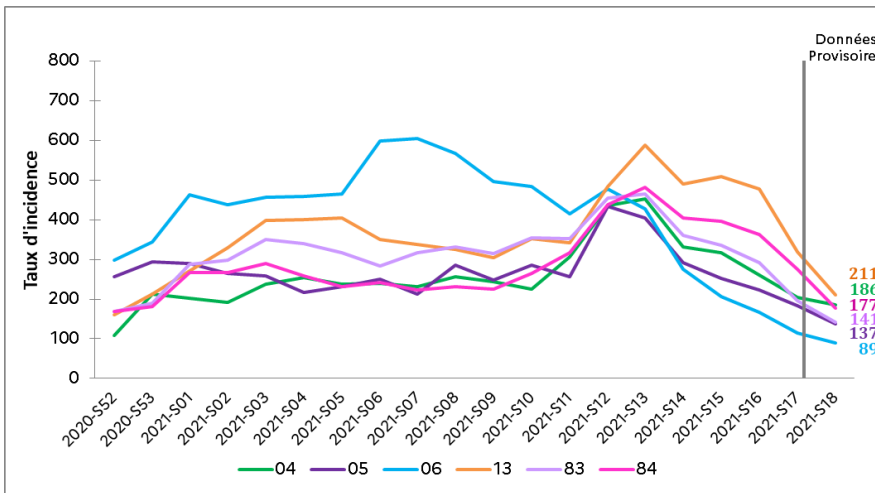
177

En semaine 18, le taux d'incidence diminue pour toutes les classes d'âge.

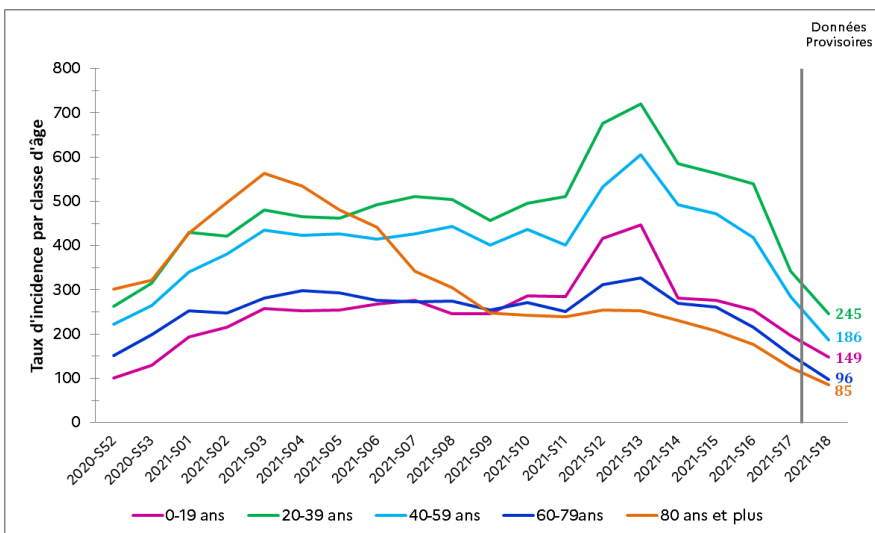
ÉVOLUTION DU TAUX D'INCIDENCE



Taux d'incidence France / Paca



Taux d'incidence par département



Taux d'incidence par classe d'âge (Paca)

Vaccination



RÉGION
PROVENCE-ALPES-CÔTE D'AZUR

1 446 620

premières doses injectées

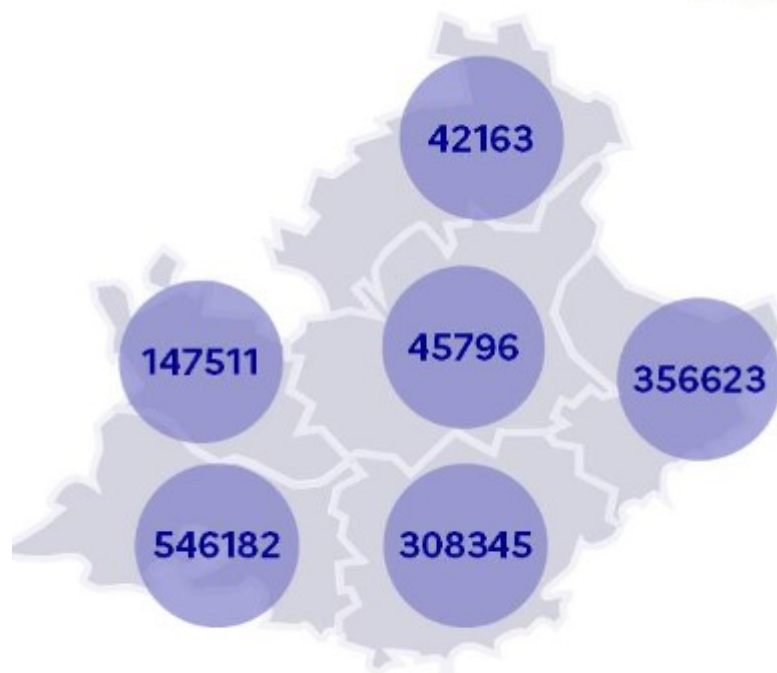
743 985

secondes doses injectées



55% 45%

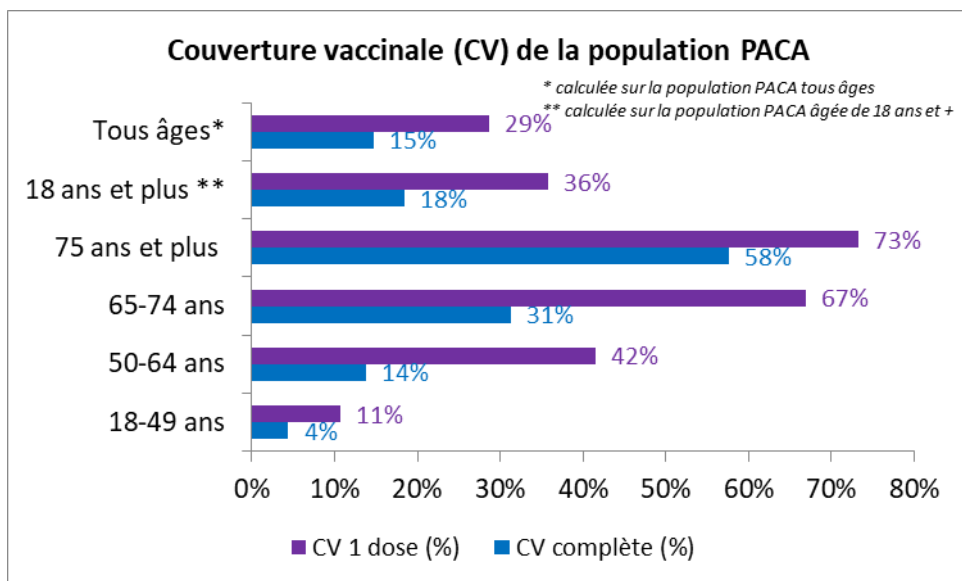
Données du 9 mai 2021



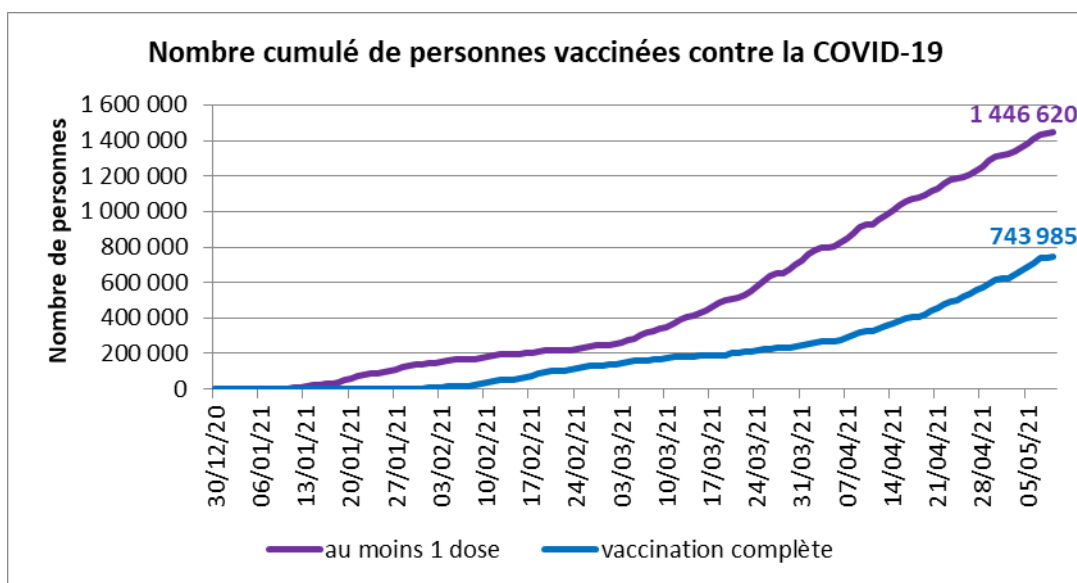
- Nombre de premières doses injectées

1 446 620 personnes ont reçu au moins une 1^{ère} dose de vaccin contre la Covid en PACA. Parmi elles, 743 985 personnes sont complètement vaccinées.

COUVERTURE VACCINALE PAR ÂGE



NOMBRE CUMULÉ DE PERSONNES VACCINÉES



EFFETS DE LA VACCINATION CHEZ LES 70 ANS ET PLUS

