

17 juin 2021

Point de situation quotidien

en Provence-Alpes-Côte d'Azur

A RETENIR

En semaine 23, la circulation virale continue de diminuer au niveau régional par rapport aux semaines précédentes. Les taux de positivité et d'incidence sont inférieurs aux taux nationaux. Le taux de positivité est compris entre 0,6 % dans les Alpes-Maritimes et 1,5 % dans les Hautes-Alpes. Le taux d'incidence varie de 17 pour 100 000 habitants dans les Alpes-de-Haute-Provence à 36 pour 100 000 habitants dans les Bouches-du-Rhône. **Les indicateurs hospitaliers montrent une amélioration et les tensions hospitalières sur le système de soins sont moins fortes. Cela permet de reprendre les activités de soin qui avaient dû être décalées.**

Dans un contexte de réouverture progressive des activités, la vigilance doit être maintenue.

Au 13 juin, 44 % de la population de la région a reçu au moins une première injection de vaccin et 27 % a bénéficié d'un schéma vaccinal complet.

Parmi les plus de 75 ans, ces proportions atteignent respectivement 80 % et 69 %. 79 % pour la première injection et 60 % pour le schéma vaccinal complet parmi les 65-74 ans, 64 % pour la première injection et 37 % pour le schéma vaccinal complet chez les 50-64 ans. Chez les 18-49 ans, ces pourcentages sont respectivement de 35 % et 12%.

A l'hôpital

Bilan au 17 juin

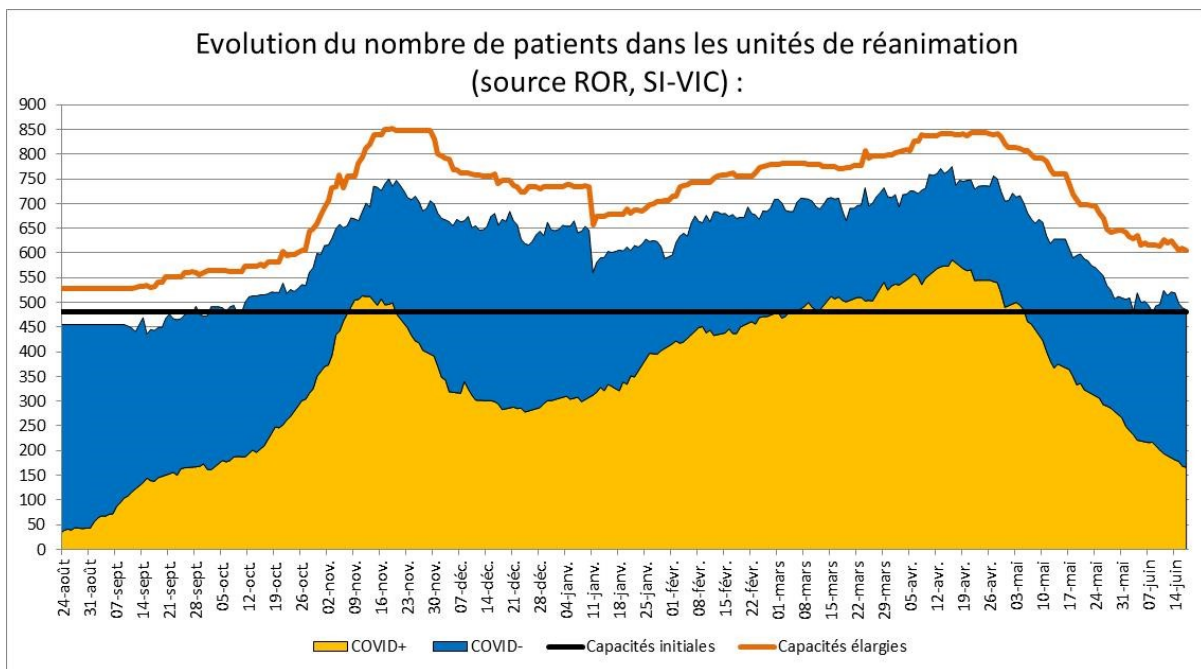
Entre parenthèses figurent les évolutions par rapport au dernier bilan publié par l'ARS Paca le 16 juin

	Hospitalisations conventionnelles	Réanimations (réanimation, unité soins continue et soins intensifs)	Patients en soins de suite et de réadaptation (SSR)	Ratio de patients Covid en réanimation/ capacité initiale* (%)	Taux d'occupation des lits de réanimation (%)	Décès à l'hôpital (depuis le début de la crise)
Région Paca	261 (-20)	166 (-2)	591 (-3)	34,6	80,2	8 010 (+3)
Alpes-de-Haute-Provence	23	3	57	50,0	100,0	251
Hautes-Alpes	3 (-1)	3 (-1)	3 (-1)	37,5	41,7	253
Alpes-Maritimes	53 (-6)	18 (+1)	73 (-1)	20,7	65,6	1 528
Bouches-du-Rhône	111 (-7)	107	318 (+1)	35,1	82,8	3 605 (+1)
Var	41 (-4)	25 (-2)	85 (+1)	43,1	91,1	1 477
Vaucluse	30 (-2)	10	55 (-3)	62,5	90,5	896 (+2)

Les capacités initiales correspondent au nombre de lits autorisés avant la crise Covid-19 en fonctionnement courant des établissements de santé.

A l'hôpital

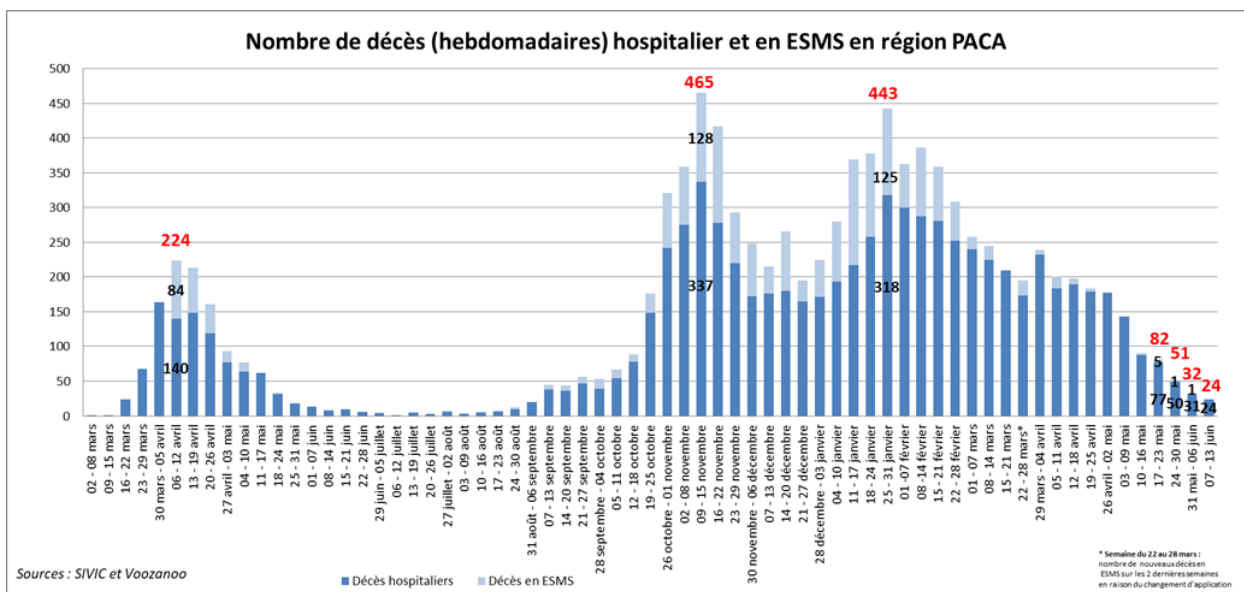
Evolution du nombre de patients dans les unités de réanimation (source ROR, SI-VIC) :



Evolution du nombre de patients dans les unités de réanimation en région Provence-Alpes-Côte d'Azur.

Les décès

Nombre de décès (hebdomadaires) hospitalier et en ESMS en région PACA



Evolution du nombre de décès hospitaliers et en établissements médico-sociaux par semaine calendaire.

En Ehpad

Les données ci-dessous sont actualisées chaque mardi. Date de la dernière mise à jour : 15 juin 2021.

Depuis le début de la crise (7 mars 2020)	Résidents Covid-19 en Ehpad	Décès Covid-19 signalés en Ehpad
Région Paca	17 862	2 008
Alpes-de-Haute-Provence	812	120
Hautes-Alpes	620	74
Alpes-Maritimes	4 207	448
Bouches-du-Rhône	7 119	732
Var	3 483	449
Vaucluse	1 621	185

Suivi des clusters

Les données ci-dessous sont actualisées chaque mardi. Date de la dernière mise à jour : 15 juin 2021.

Nombre de clusters	Actifs
Région Paca	113
Alpes-de-Haute-Provence	5
Hautes-Alpes	4
Alpes-Maritimes	23
Bouches-du-Rhône	64
Var	10
Vaucluse	7



Les clusters dits « actifs » sont en cours d'investigation (hors ESMS) par les équipes de l'ARS et de Santé Publique France.

Les indicateurs épidémiologiques

Du 7 au 13 juin (semaine 23)

Les données ci-dessous sont actualisées les mardis et les vendredis. Date de la dernière mise à jour : 15 juin 2021.

Source : Santé Publique France, cellule régionale Paca-Corse

LE NOMBRE DE TESTS

Du 7 au 13 juin

RÉGION

153 086

04

4 422

05

2 708

06

35 796

13

69 710

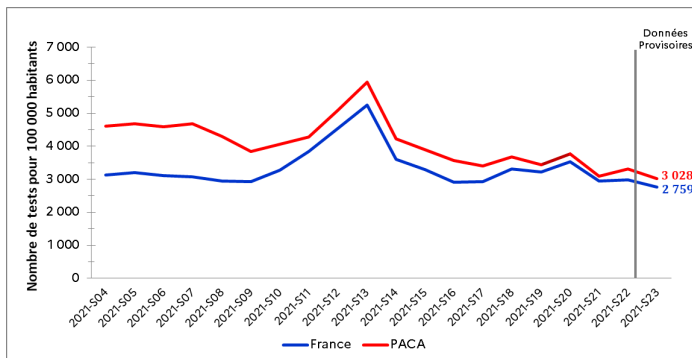
83

29 453

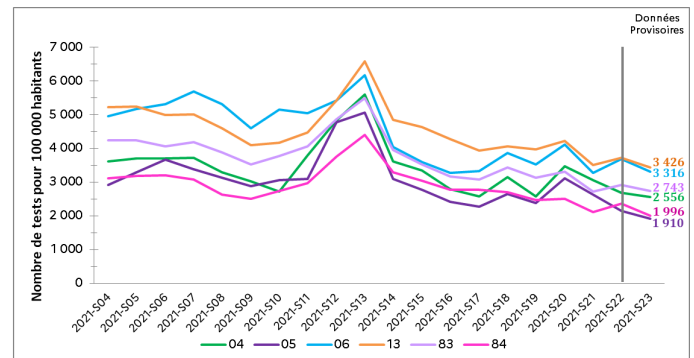
84

11 197

ÉVOLUTION DU TAUX DE DÉPISTAGE



Taux de dépistage France / Paca



Taux de dépistage par département

TAUX DE POSITIVITÉ

Du 7 au 13 juin

RÉGION

1,4

0,9%

04

0,7 %

05

1,5 %

06

0,6 %

13

1,1 %

83

1,0 %

84

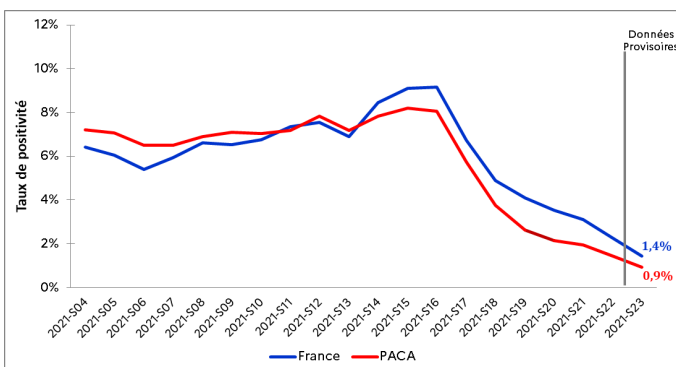
1,1 %

Période précédente

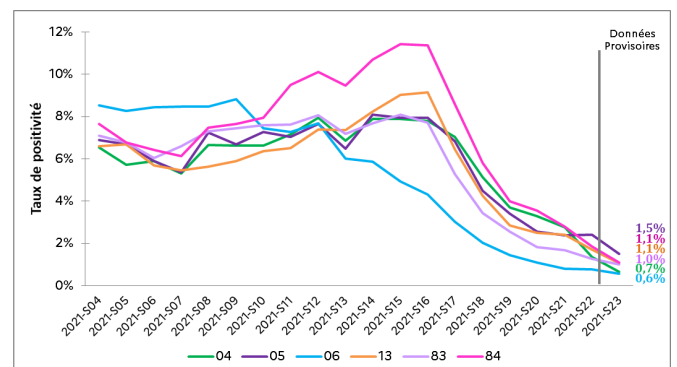


Le taux de positivité est en baisse dans tous les départements.

ÉVOLUTION DU TAUX DE POSITIVITÉ



Taux de positivité France / Paca



Taux de positivité par département

TAUX D'INCIDENCE

Du 7 au 13 juin

Période précédente

RÉGION

47

28

04

17

05

29

06

19

13

36

83

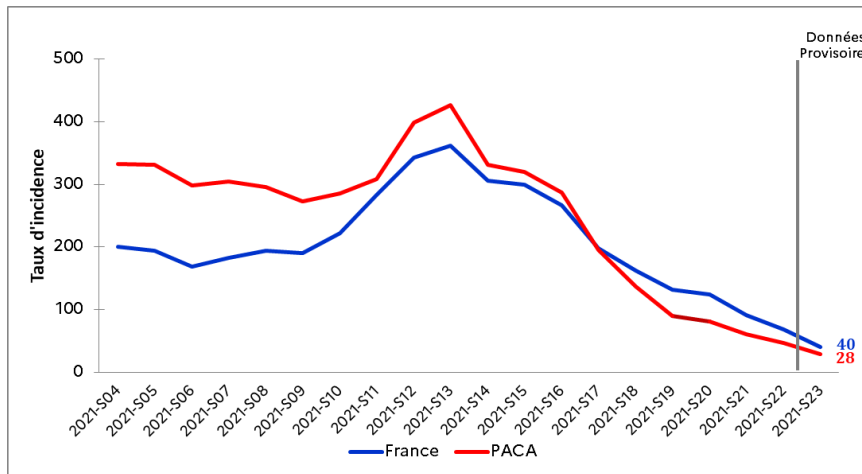
28

84

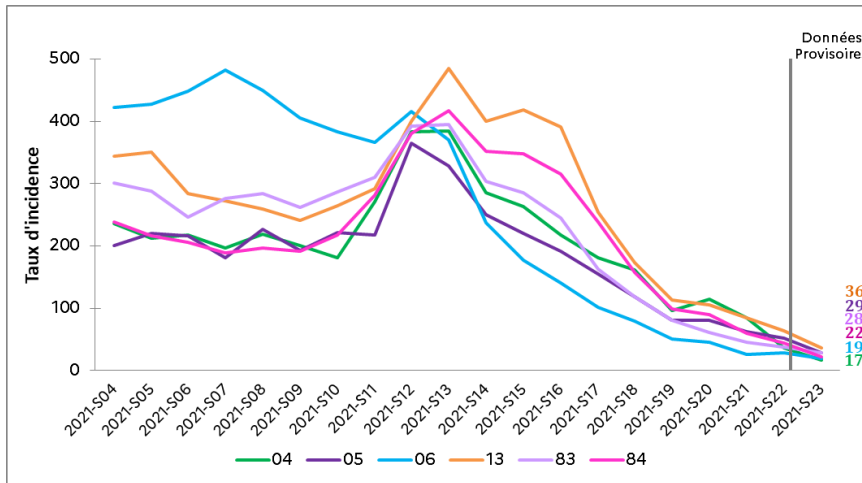
22

Le taux d'incidence est en baisse dans tous les départements.

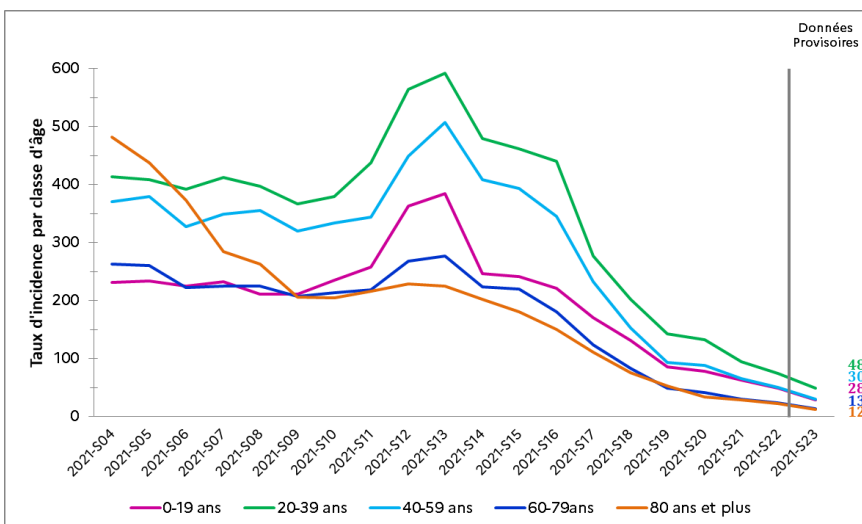
ÉVOLUTION DU TAUX D'INCIDENCE



Taux d'incidence France / Paca



Taux d'incidence par département



Taux d'incidence par classe d'âge (Paca)

Vaccination



RÉGION
PROVENCE-ALPES-CÔTE D'AZUR

2 258 702

premières doses injectées

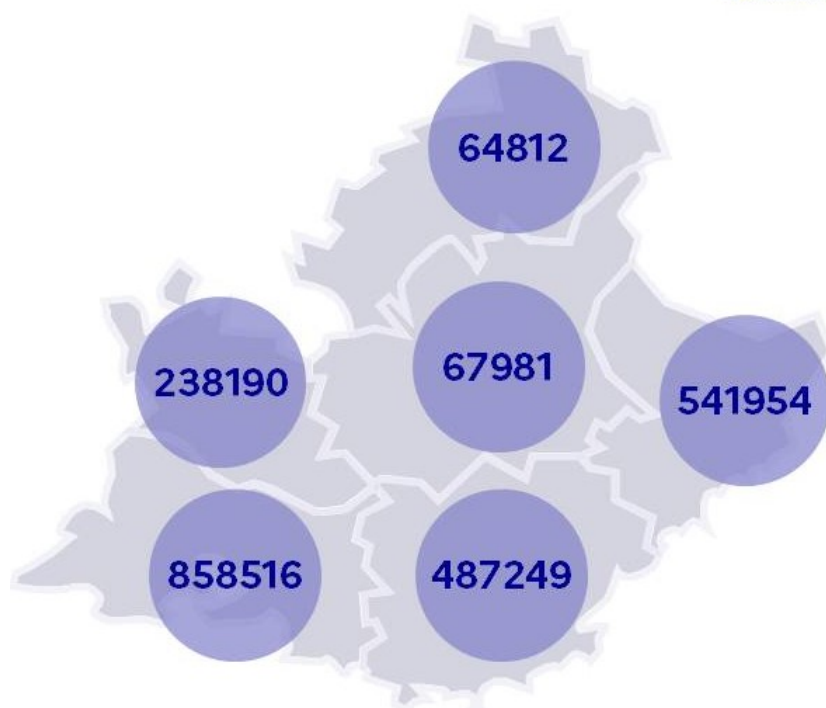
1 420 855

schémas vaccinaux complets



53% 47%

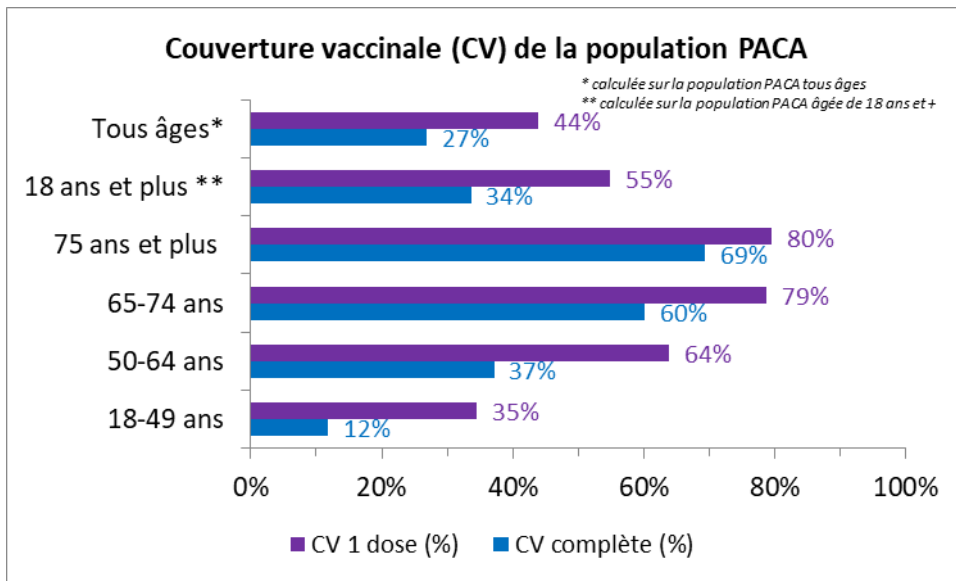
Données du 15 juin 2021



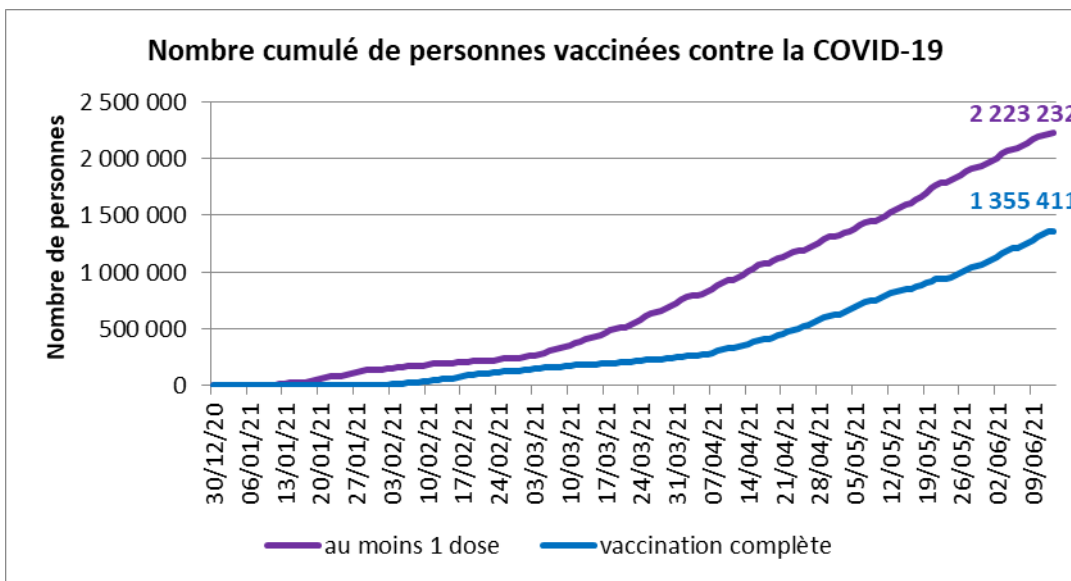
- Nombre de premières doses injectées

2 258 702 personnes ont reçu au moins une 1^{ère} dose de vaccin contre la Covid en PACA.
Parmi elles, 1 420 855 personnes sont complètement vaccinées.

COUVERTURE VACCINALE PAR ÂGE



NOMBRE CUMULÉ DE PERSONNES VACCINÉES



EFFETS DE LA VACCINATION CHEZ LES 70 ANS ET PLUS

