

18 juin 2021

Point de situation quotidien

en Provence-Alpes-Côte d'Azur

A RETENIR

En semaine 23, la circulation virale continue de diminuer au niveau régional par rapport aux semaines précédentes. Les taux de positivité et d'incidence sont inférieurs aux taux nationaux. Le taux de positivité est compris entre 0,6 % dans les Alpes-Maritimes et 1,5 % dans les Hautes-Alpes. Le taux d'incidence varie de 17 pour 100 000 habitants dans les Alpes-de-Haute-Provence à 36 pour 100 000 habitants dans les Bouches-du-Rhône. **Les indicateurs hospitaliers montrent une amélioration et les tensions hospitalières sur le système de soins sont moins fortes. Cela permet de reprendre les activités de soin qui avaient dû être décalées.**

Dans un contexte de réouverture progressive des activités, la vigilance doit être maintenue.

Au 13 juin, 44 % de la population de la région a reçu au moins une première injection de vaccin et 27 % a bénéficié d'un schéma vaccinal complet.

Parmi les plus de 75 ans, ces proportions atteignent respectivement 80 % et 69 %. 79 % pour la première injection et 60 % pour le schéma vaccinal complet parmi les 65-74 ans, 64 % pour la première injection et 37 % pour le schéma vaccinal complet chez les 50-64 ans. Chez les 18-49 ans, ces pourcentages sont respectivement de 35 % et 12%.

A l'hôpital

Bilan au 18 juin

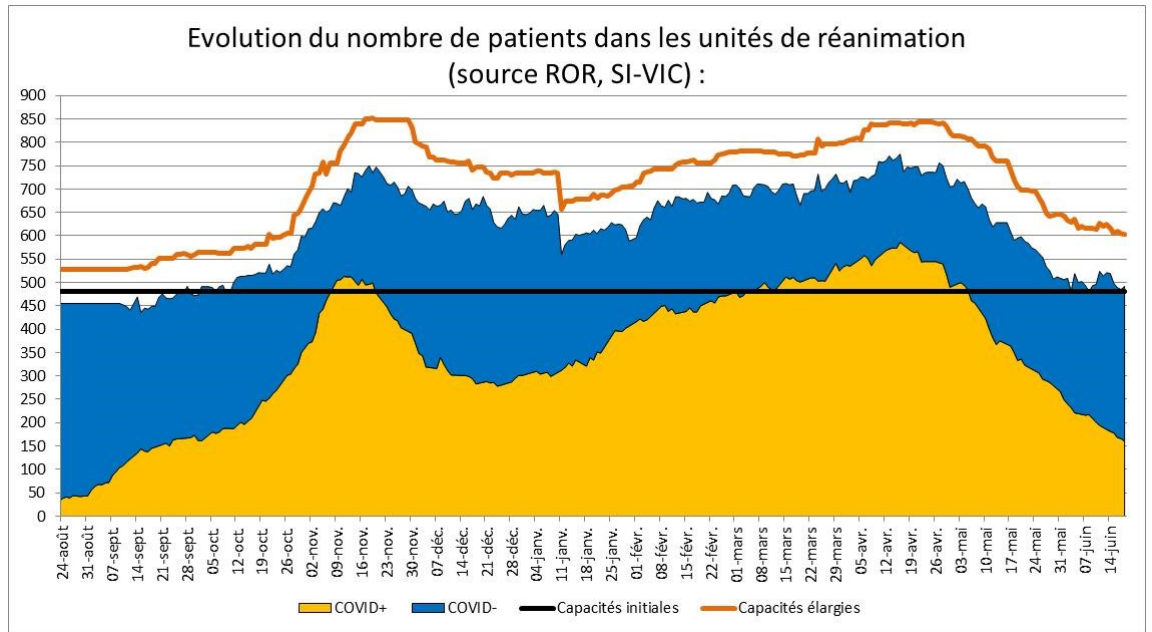
Entre parenthèses figurent les évolutions par rapport au dernier bilan publié par l'ARS Paca le 17 juin

	Hospitalisations conventionnelles	Réanimations (réanimation, unité soins continue et soins intensifs)	Patients en soins de suite et de réadaptation (SSR)	Ratio de patients Covid en réanimation/ capacité initiale* (%)	Taux d'occupation des lits de réanimation (%)	Décès à l'hôpital (depuis le début de la crise)
Région Paca	262 (+2)	160 (-6)	576 (-15)	33,3	81,5	8 013 (+3)
Alpes-de-Haute-Provence	24 (+1)	2 (-1)	57	33,3	100,0	251
Hautes-Alpes	4 (+1)	3 (3	37,5	45,8	253
Alpes-Maritimes	54 (+1)	18	71 (-2)	20,7	67,4	1 528
Bouches-du-Rhône	112 (+1)	102 (-5)	309 (-9)	33,4	82,2	3 607 (+2)
Var	40 (-1)	25	83 (-2)	43,1	98,9	1 478 (+1)
Vaucluse	28 (-2)	10	53 (-2)	62,5	90,5	896

Les capacités initiales correspondent au nombre de lits autorisés avant la crise Covid-19 en fonctionnement courant des établissements de santé.

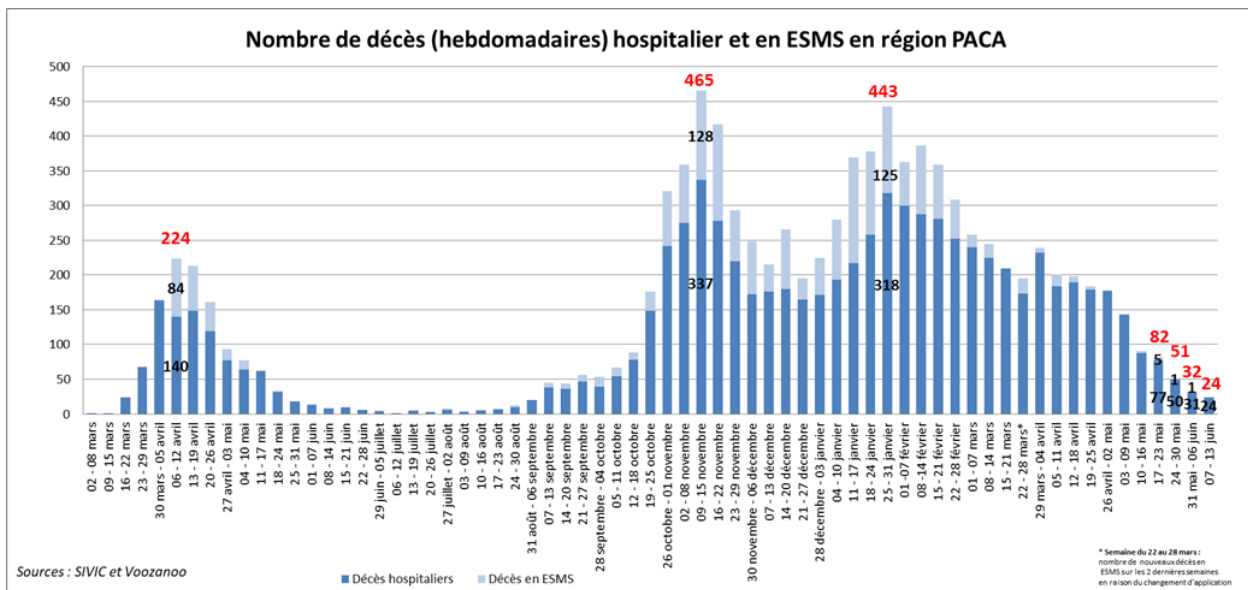
A l'hôpital

Evolution du nombre de patients dans les unités de réanimation (source ROR, SI-VIC) :



Les décès

Nombre de décès (hebdomadaires) hospitalier et en ESMS en région PACA



En Ehpad

Les données ci-dessous sont actualisées chaque mardi. Date de la dernière mise à jour : 15 juin 2021.

Depuis le début de la crise (7 mars 2020)	Résidents Covid-19 en Ehpad	Décès Covid-19 signalés en Ehpad
Région Paca	17 862	2 008
Alpes-de-Haute-Provence	812	120
Hautes-Alpes	620	74
Alpes-Maritimes	4 207	448
Bouches-du-Rhône	7 119	732
Var	3 483	449
Vaucluse	1 621	185

Suivi des clusters

Les données ci-dessous sont actualisées chaque mardi. Date de la dernière mise à jour : 15 juin 2021.

Nombre de clusters	Actifs
Région Paca	113
Alpes-de-Haute-Provence	5
Hautes-Alpes	4
Alpes-Maritimes	23
Bouches-du-Rhône	64
Var	10
Vaucluse	7



Les clusters dits « actifs » sont en cours d'investigation (hors ESMS) par les équipes de l'ARS et de Santé Publique France.

Les indicateurs épidémiologiques

Du 7 au 13 juin (semaine 23)

Les données ci-dessous sont actualisées les mardis et les vendredis. Date de la dernière mise à jour : 18 juin 2021.

Source : Santé Publique France, cellule régionale Paca-Corse

LE NOMBRE DE TESTS

Du 7 au 13 juin

RÉGION

153 086

04

4 422

05

2 708

06

35 796

13

69 710

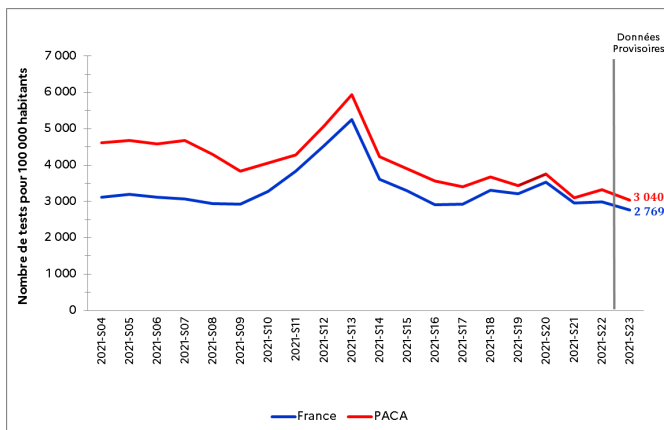
83

29 453

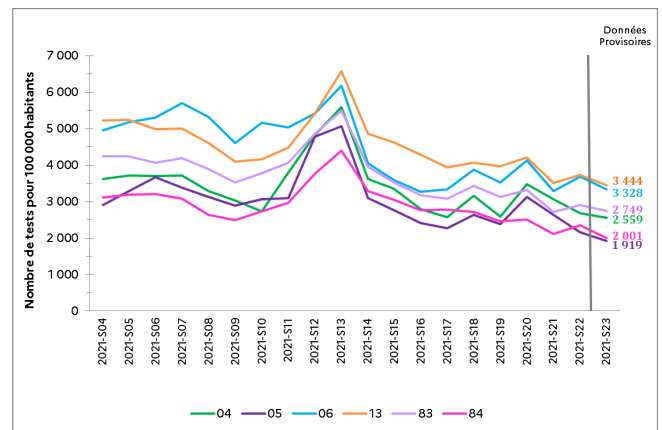
84

11 197

ÉVOLUTION DU TAUX DE DÉPISTAGE



Taux de dépistage France / Paca



Taux de dépistage par département

TAUX DE POSITIVITÉ

Du 7 au 13 juin

RÉGION

1,4

0,9%

04

0,7 %

05

1,5 %

06

0,6 %

13

1,1 %

83

1,0 %

84

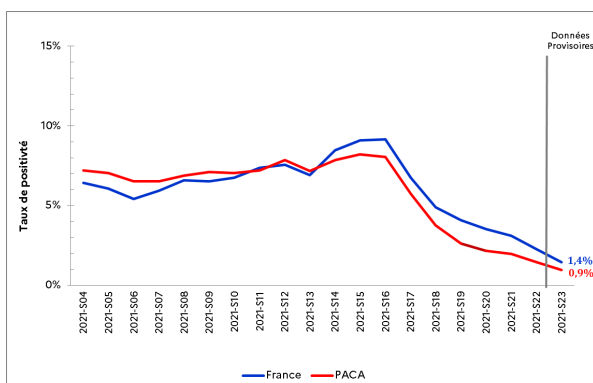
1,1 %

Période précédente

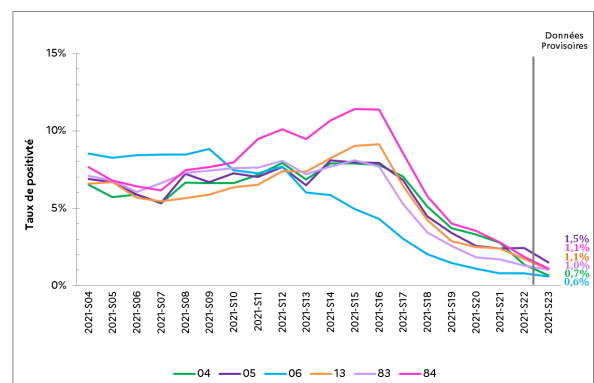


Le taux de positivité est en baisse dans tous les départements.

ÉVOLUTION DU TAUX DE POSITIVITÉ



Taux de positivité France / Paca

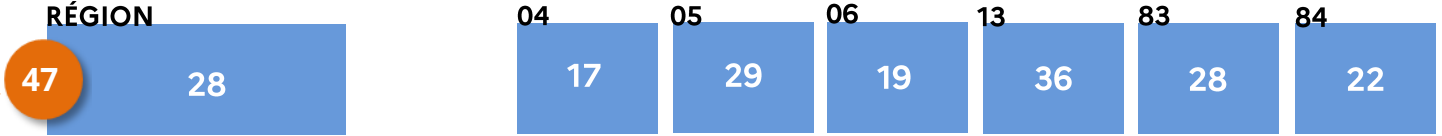


Taux de positivité par département

TAUX D'INCIDENCE

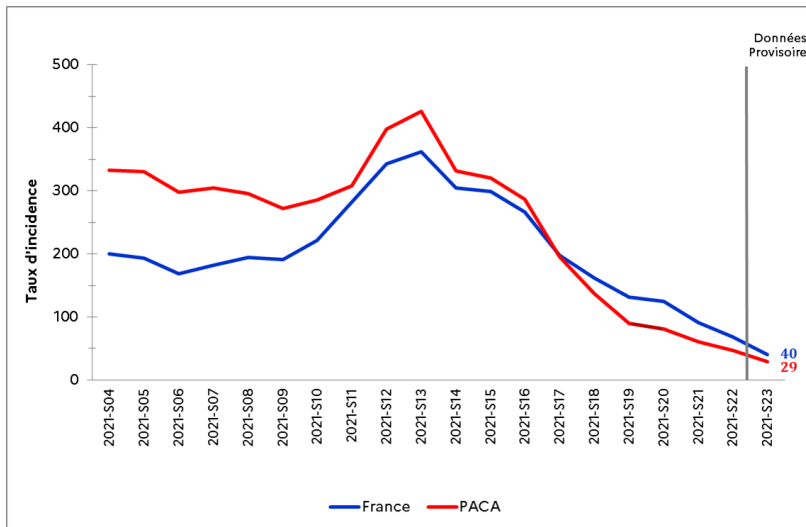
Du 7 au 13 juin

Période précédente

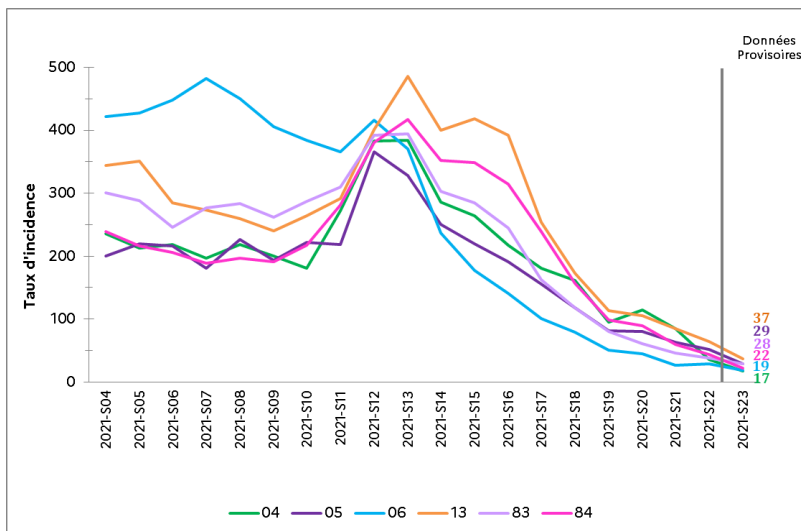


Le taux d'incidence est en baisse dans tous les départements.

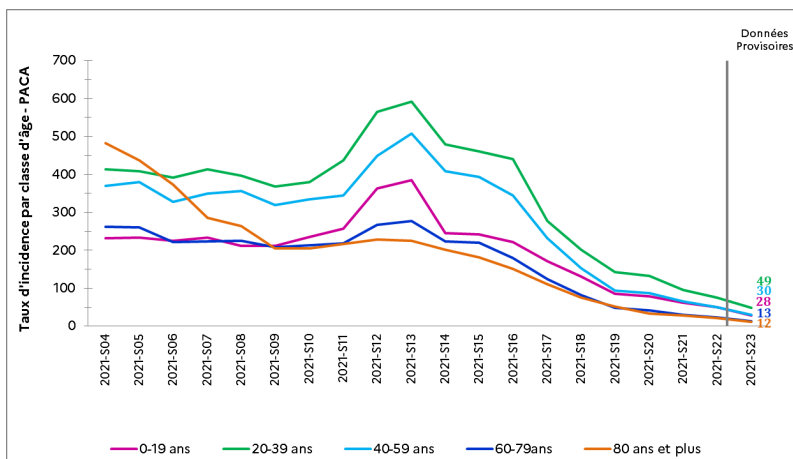
ÉVOLUTION DU TAUX D'INCIDENCE



Taux d'incidence France / Paca



Taux d'incidence par département



Taux d'incidence par classe d'âge (Paca)

Vaccination



RÉGION
PROVENCE-ALPES-CÔTE D'AZUR

2 277 962

premières doses injectées

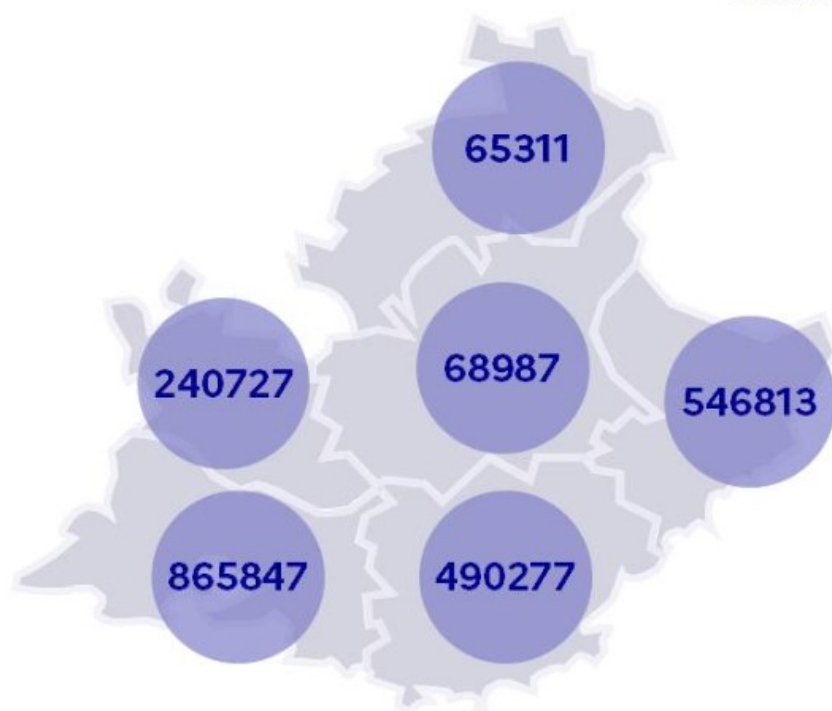
1 446 882

schémas vaccinaux complets



53% 47%

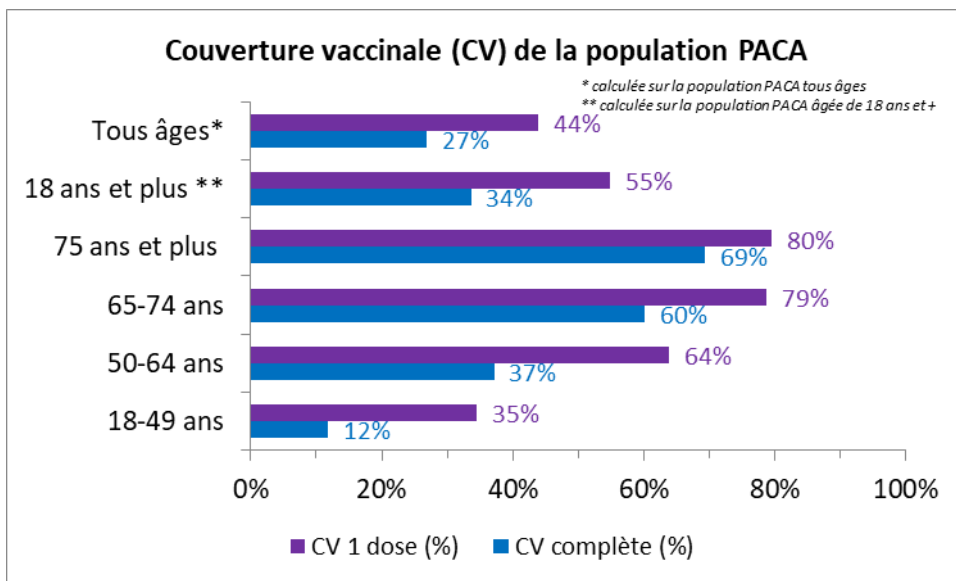
Données du 16 juin 2021



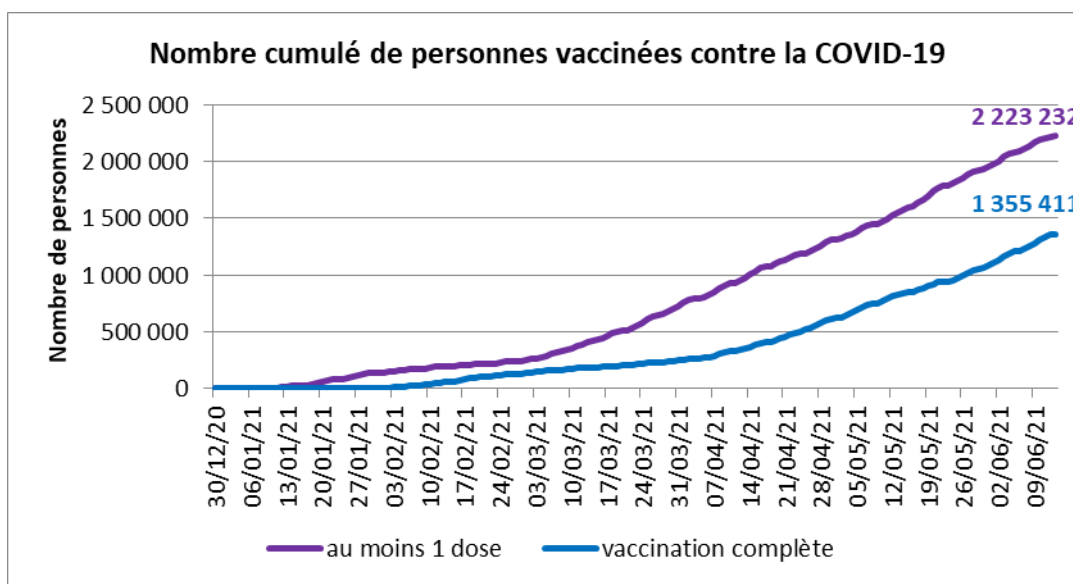
- Nombre de premières doses injectées

2 277 962 personnes ont reçu au moins une 1^{ère} dose de vaccin contre la Covid en PACA.
Parmi elles, 1 446 882 personnes sont complètement vaccinées.

COUVERTURE VACCINALE PAR ÂGE



NOMBRE CUMULÉ DE PERSONNES VACCINÉES



EFFETS DE LA VACCINATION CHEZ LES 70 ANS ET PLUS

