

# CORONAVIRUS | COVID-19

## 25 juin 2021

### Point de situation quotidien

en Provence-Alpes-Côte d'Azur

#### A RETENIR

En semaine 24 (du 14 au 20 juin), la circulation virale continue de diminuer au niveau régional par rapport aux semaines précédentes. L'ensemble des indicateurs épidémiologiques évolue à la baisse. Les taux de positivité et d'incidence sont inférieurs aux taux nationaux. Les indicateurs hospitaliers montrent une amélioration.

La vaccination se poursuit dans notre région. Pour les plus de 65 ans, elle semble atteindre un plafond avec peu de nouvelles premières injections. Les autres classes d'âges progressent un peu plus.

Dans le contexte actuel, la vaccination et le respect des mesures barrière sont particulièrement cruciaux.

En effet, la circulation du variant delta nous invite à rester mobilisés et la vaccination reste le meilleur moyen de se protéger.

Après l'Inde, la Grande Bretagne et la Russie, le variant delta touche au moins 75 pays dont l'Europe où il progresse vite. Au Royaume-Uni, La prépondérance de ce variant est responsable du rebond épidémique .

Ce variant est plus contagieux et virulent mais les études britanniques montrent que la vaccination est efficace contre celui-ci. Elle réduit le risque de forme grave de 70% après une première injection et de plus de 90% après une deuxième injection.

Aujourd'hui, ce variant est sans doute présent dans 10% des prélèvements en France et frappe des sujets jeunes et non vaccinés.

Il est important d'inciter les personnes à se faire vacciner. La disponibilité des doses, des plages de rendez-vous et la possibilité de se faire vacciner sans rendez-vous doivent permettre cet été à tous d'être protégés et ainsi d'éviter l'apparition d'une nouvelle vague.

# A l'hôpital

## Bilan au 25 juin

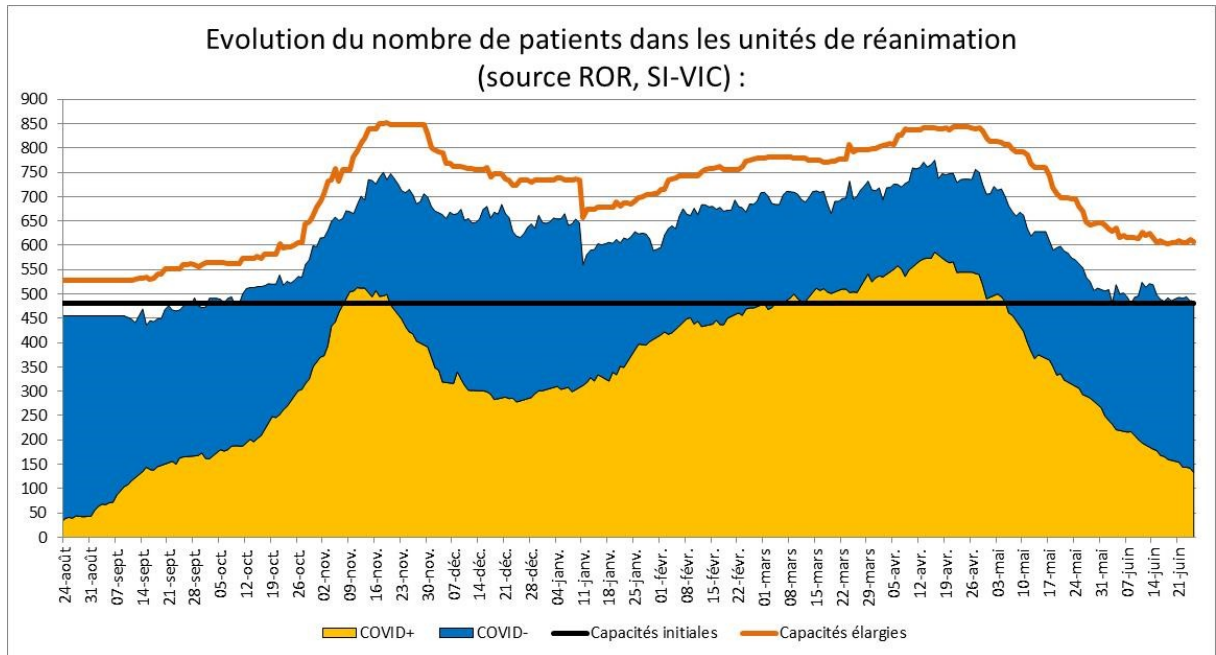
Entre parenthèses figurent les évolutions par rapport au dernier bilan publié par l'ARS Paca le 24 juin

	Hospitalisations conventionnelles	Réanimations (réanimation, unité soins continue et soins intensifs)	Patients en soins de suite et de réadaptation (SSR)	Ratio de patients Covid en réanimation/ capacité initiale* (%)	Taux d'occupation des lits de réanimation (%)	Décès à l'hôpital (depuis le début de la crise)
<b>Région Paca</b>	199 (-1)	133 (-9)	521 (-6)	27,7	79,9	8 028 (+1)
Alpes-de-Haute-Provence	13 (+1)	1	38	16,7	62,5	252
Hautes-Alpes	2 (-1)	2	3	25,0	62,5	253
Alpes-Maritimes	53	14 (-2)	68 (-2)	16,1	64,9	1 528
Bouches-du-Rhône	72 (-1)	91 (-4)	280 (-3)	29,8	84,7	3 616 (+1)
Var	31	19 (-1)	80	32,8	82,4	1 481
Vaucluse	28	6 (-2)	52 (-1)	37,5	81,0	898

Les capacités initiales correspondent au nombre de lits autorisés avant la crise Covid-19 en fonctionnement courant des établissements de santé.

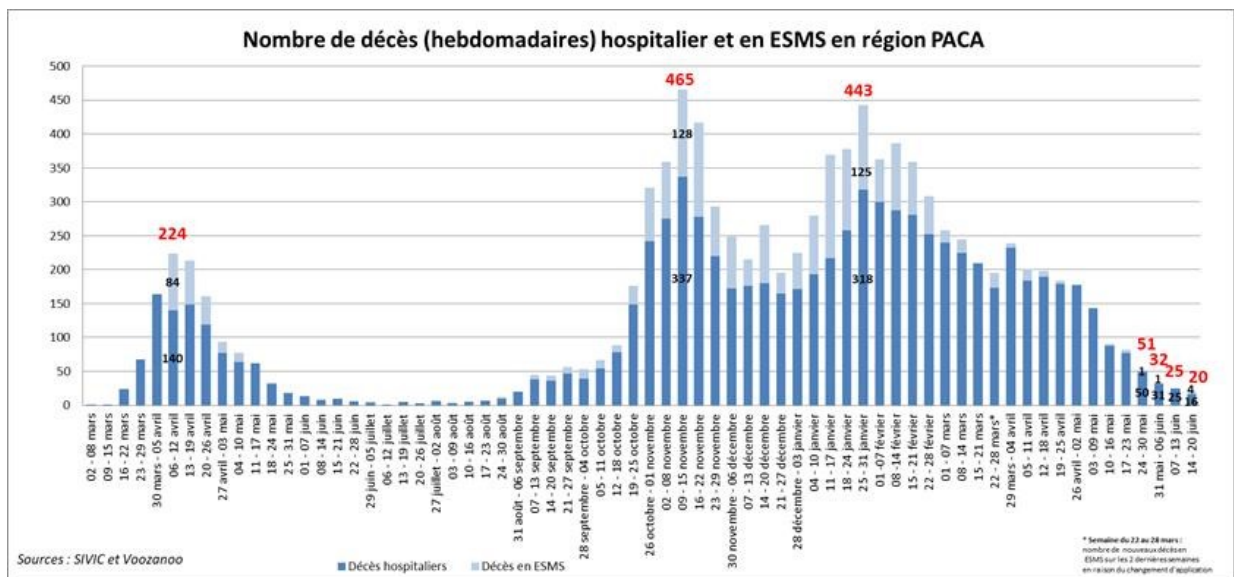
# A l'hôpital

Evolution du nombre de patients dans les unités de réanimation (source ROR, SI-VIC) :



# Les décès

Nombre de décès (hebdomadaires) hospitalier et en ESMS en région PACA



## En Ehpad

Les données ci-dessous sont actualisées chaque mardi. Date de la dernière mise à jour : 15 juin 2021.

Depuis le début de la crise (7 mars 2020)	Résidents Covid-19 en Ehpad	Décès Covid-19 signalés en Ehpad
Région Paca	17 862	2 008
Alpes-de-Haute-Provence	812	120
Hautes-Alpes	620	74
Alpes-Maritimes	4 207	448
Bouches-du-Rhône	7 119	732
Var	3 483	449
Vaucluse	1 621	185

## Suivi des clusters

Les données ci-dessous sont actualisées chaque mardi. Date de la dernière mise à jour : 21 juin 2021.

Nombre de clusters	Actifs
Région Paca	99
Alpes-de-Haute-Provence	3
Hautes-Alpes	4
Alpes-Maritimes	20
Bouches-du-Rhône	57
Var	10
Vaucluse	5



Les clusters dits « actifs » sont en cours d'investigation (hors ESMS) par les équipes de l'ARS et de Santé Publique France.

# Les indicateurs épidémiologiques

Du 14 au 20 juin (semaine 24)

Les données ci-dessous sont actualisées les mardis et les vendredis. Date de la dernière mise à jour : 22 juin 2021.

Source : Santé Publique France, cellule régionale Paca-Corse

## LE NOMBRE DE TESTS

Du 14 au 20 juin

RÉGION

157 866

04

3 533

05

2 663

06

37 423

13

71 064

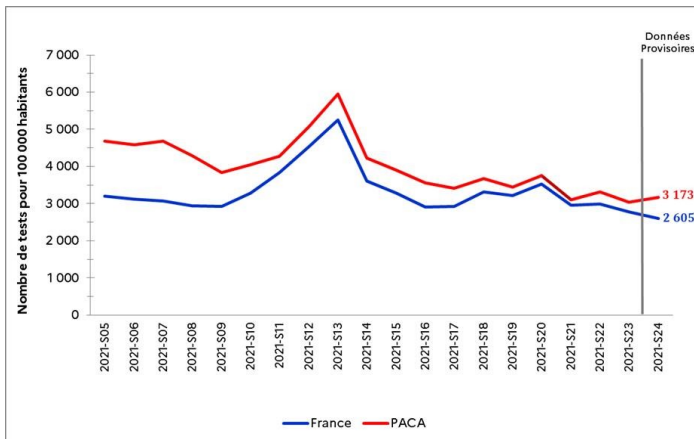
83

31 064

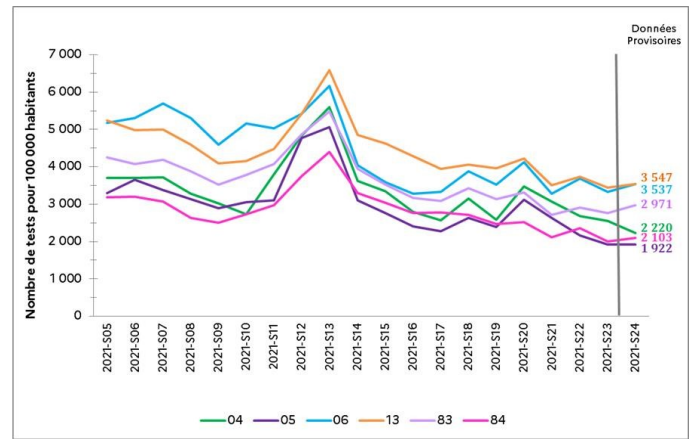
84

11 619

## ÉVOLUTION DU TAUX DE DÉPISTAGE



Taux de dépistage France / Paca



Taux de dépistage par département

## TAUX DE POSITIVITÉ

Du 14 au 20 juin

RÉGION

0,9 %

0,6 %

04

0,3 %

05

0,5 %

06

0,5 %

13

0,6 %

83

0,5 %

84

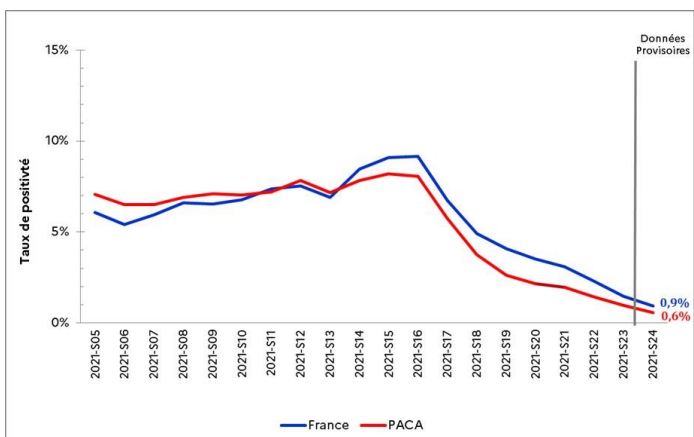
0,5 %

Période précédente

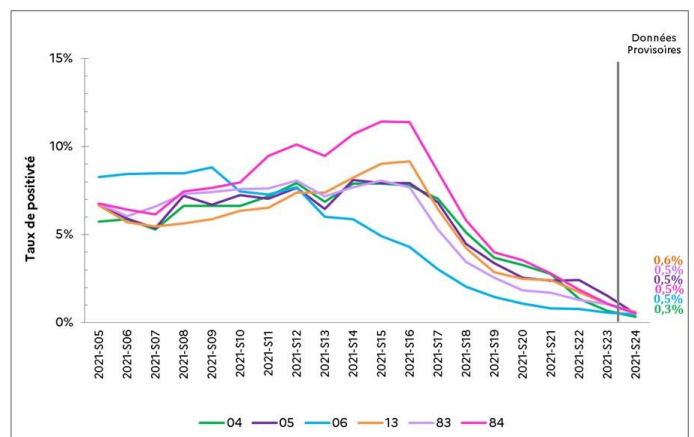


Le taux de positivité est en baisse dans tous les départements.

## ÉVOLUTION DU TAUX DE POSITIVITÉ



Taux de positivité France / Paca



Taux de positivité par département

# TAUX D'INCIDENCE

Du 14 au 20 juin

Période précédente

RÉGION

29

17

04

7

05

10

06

17

13

22

83

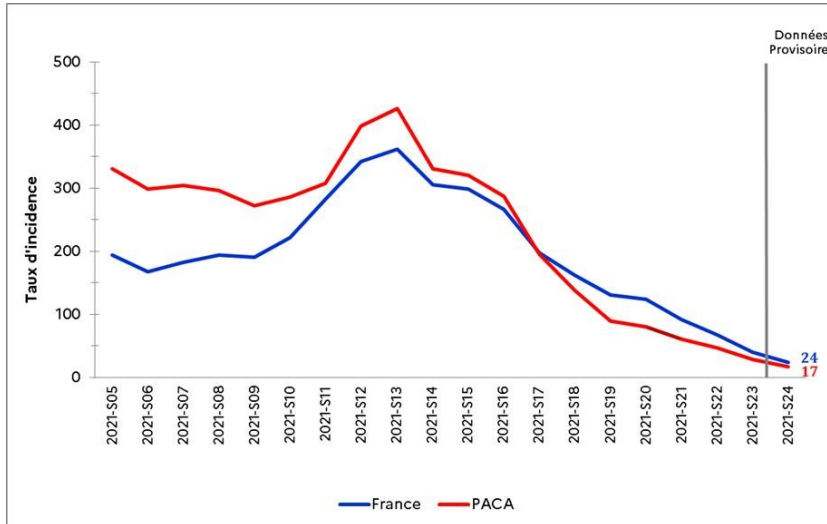
15

84

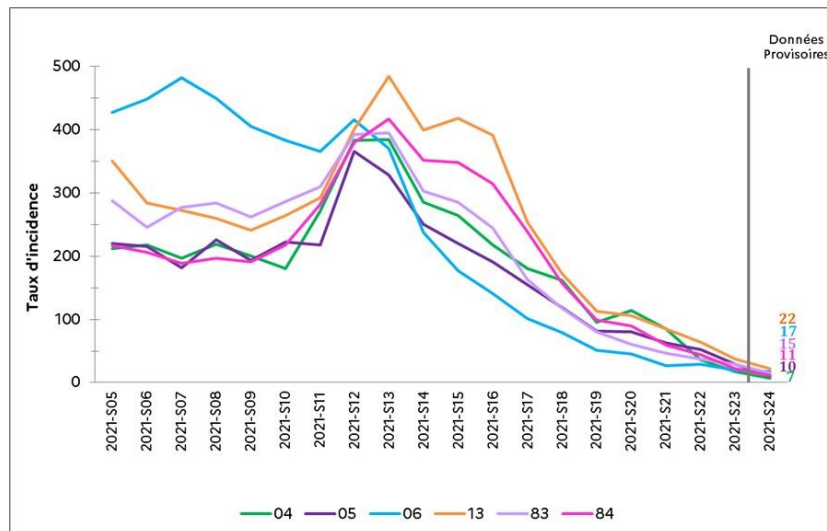
11

Le taux d'incidence est en baisse dans tous les départements.

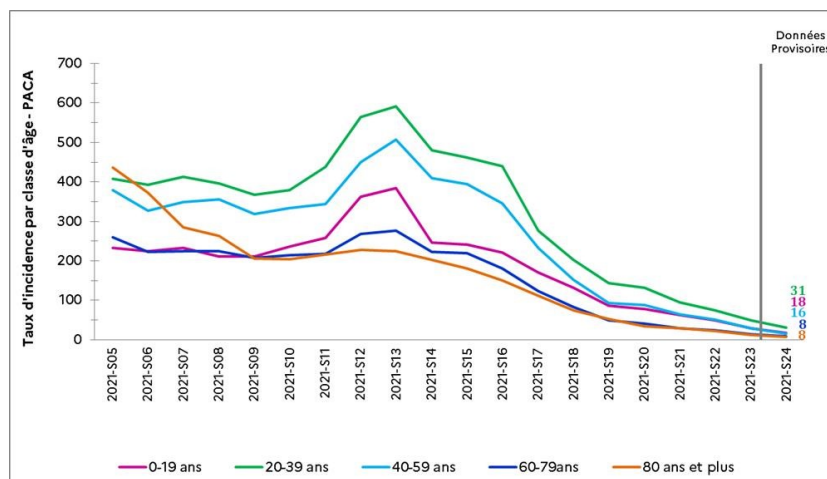
## ÉVOLUTION DU TAUX D'INCIDENCE



Taux d'incidence France / Paca



Taux d'incidence par département



Taux d'incidence par classe d'âge (Paca)

# Vaccination



RÉGION  
PROVENCE-ALPES-CÔTE D'AZUR

# 2 339 109

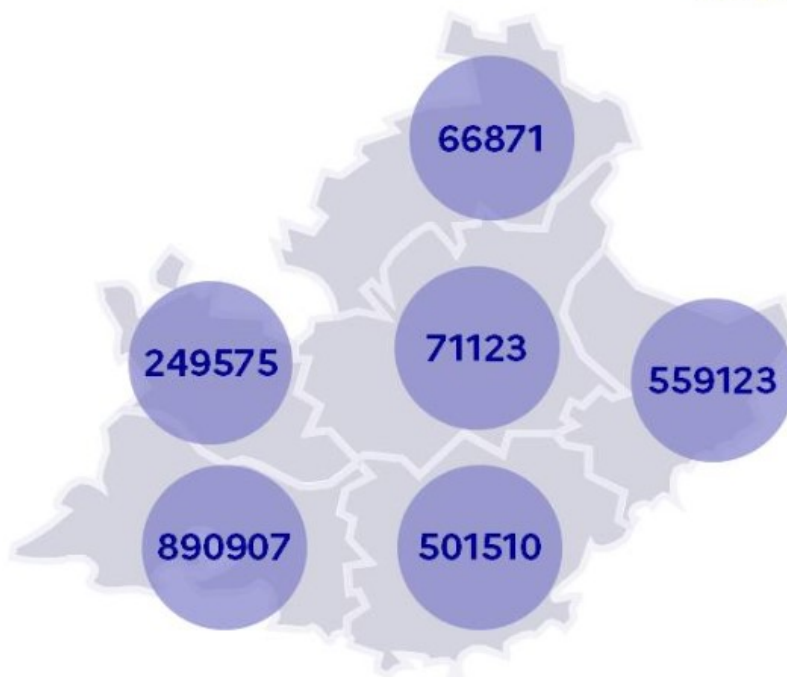
premières doses injectées

# 1 554 159

schémas vaccinaux complets



53% 47%

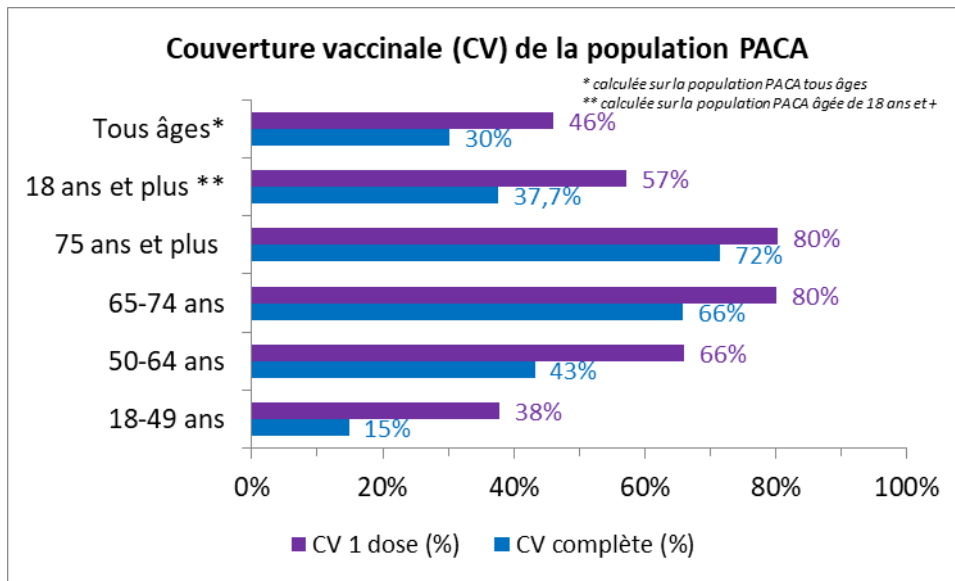


- Nombre de premières doses injectées

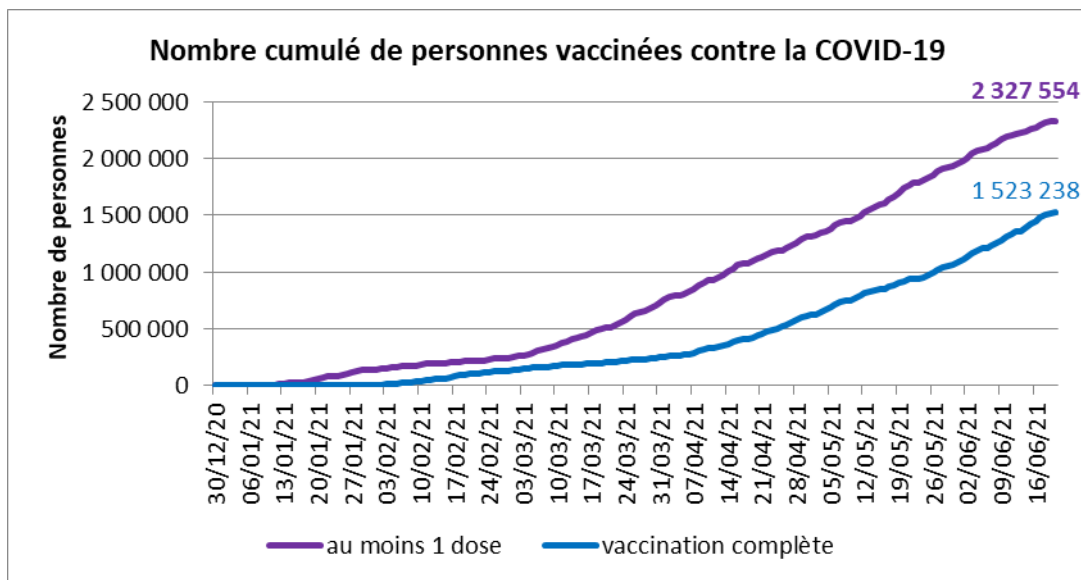
2 339 109 personnes ont reçu au moins une 1<sup>ère</sup> dose de vaccin contre la Covid en PACA.  
Parmi elles, 1 554 159 personnes sont complètement vaccinées.



## COUVERTURE VACCINALE PAR ÂGE



## NOMBRE CUMULÉ DE PERSONNES VACCINÉES



## EFFETS DE LA VACCINATION CHEZ LES 70 ANS ET PLUS

