



# Création d'une structure de gestion du Grand Canal de CARCÈS

*Réunion publique d'information  
Le 17/04/24, Carcès - Salle l'Oustaou per Touti*

chambre-agriculture83.fr

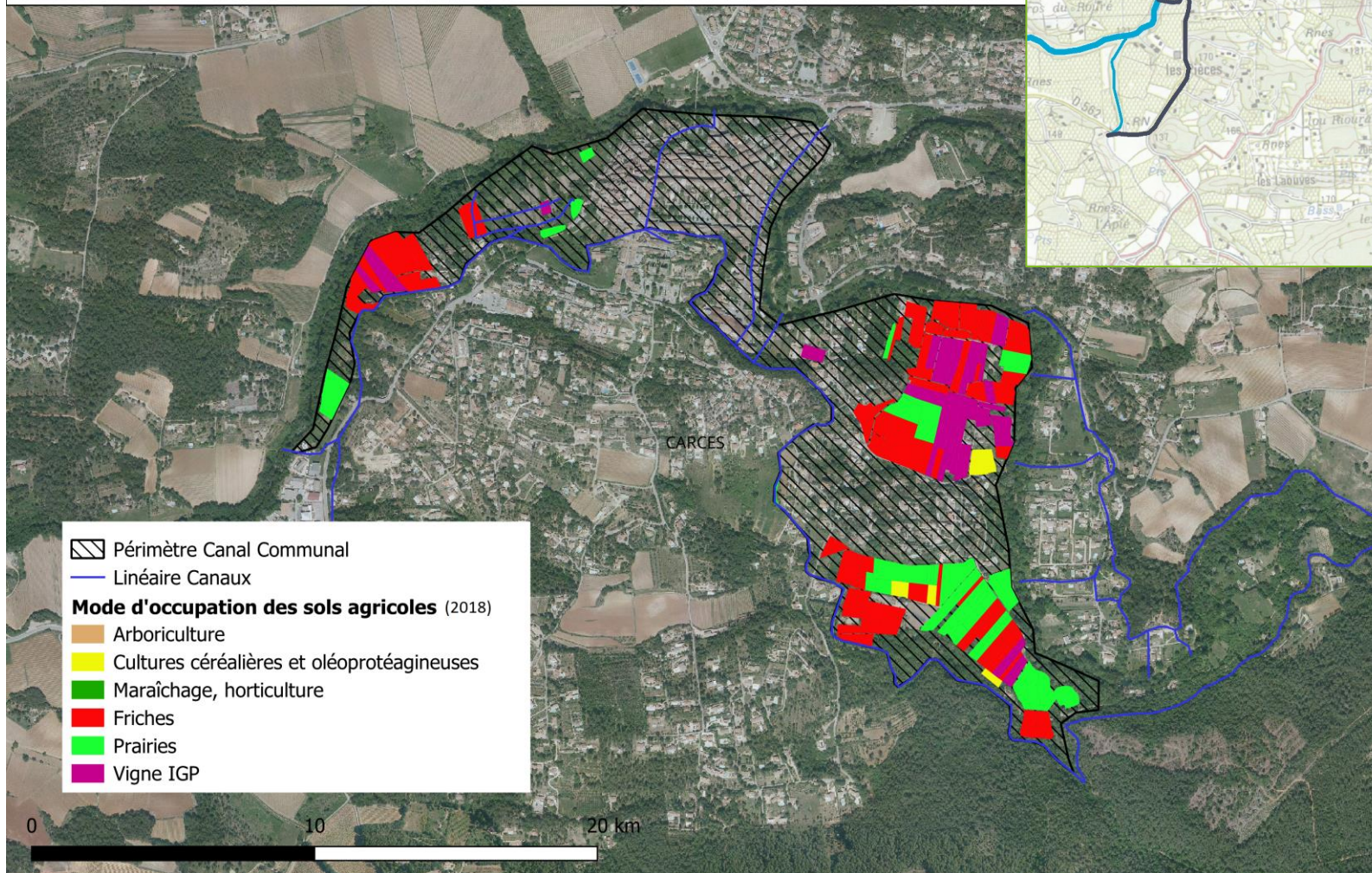




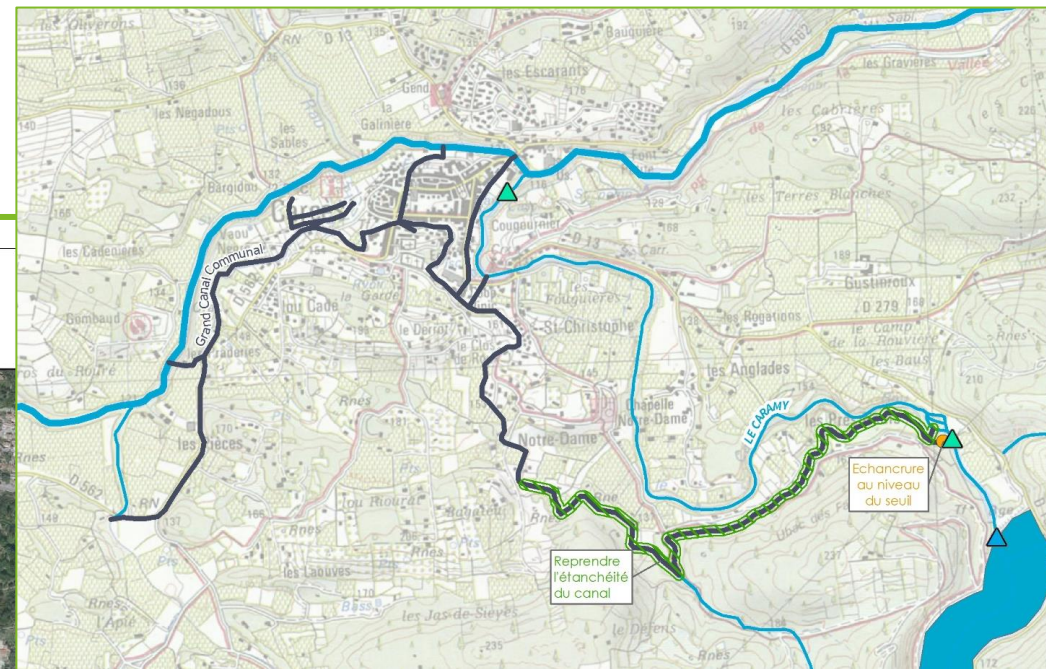
# ➤ Périimètre du projet



## Canal Communal



- ▨ Périimètre Canal Communal
- Linéaire Canaux
- Mode d'occupation des sols agricoles (2018)**
- Arboriculture
- Cultures céréalières et oléoprotéagineuses
- Maraîchage, horticulture
- Friches
- Prairies
- Vigne IGP






<b>Zonage PLU</b>	Zone A = 37,28 ha
	Zone N = 11,13 ha
	Zone U = 38 ha
Surface identifié au MOSA 2018	29,09 ha
Surface Irrigable	85 ha
Surface syndicale	XX
Surface en périmètre ZAP	ZAP en phase Administrative





# De l'émergence à la création du projet

 <b>PHASE 1 :</b> Emergence du projet	 <b>PHASE 2 :</b> Préparation concrète de la constitution	 <b>PHASE 3 :</b> Constitution opérationnelle
<ul style="list-style-type: none"><li>• Diagnostic / concertation</li><li>• Définition méthodologie avec les acteurs</li><li>• Première communication</li><li>• Collecte de données stratégiques</li><li>• Elaboration budget prévisionnel</li><li>• ...</li></ul>	<p><b><u>4 étapes</u></b></p> <ul style="list-style-type: none"><li>• Périmètre</li><li>• Plan parcellaire</li><li>• Statuts</li><li>• <i>Projets de règlement intérieur</i></li><li>• <i>Et/ou calendrier d'arrosage</i></li></ul>	<ul style="list-style-type: none"><li>• Déclaration en préfecture <i>(avec copie de déclaration de chaque adhérent)</i></li><li>• Publication au Journal Officiel</li></ul>

# ➤ Schéma de procédure

---

Initiative

- Un ou plusieurs propriétaires intéressés
- Une collectivité territoriale ou un groupement de collectivités territoriales
- L'Etat (le préfet)



Rédaction du projet  
de statuts



Dossier : demande de création  
et projet de statuts



*Récépissé de déclaration*



**Pour plus d'informations :** Fiche pratique n°2 / Circulaire du 11/07/2007 relative aux ASP